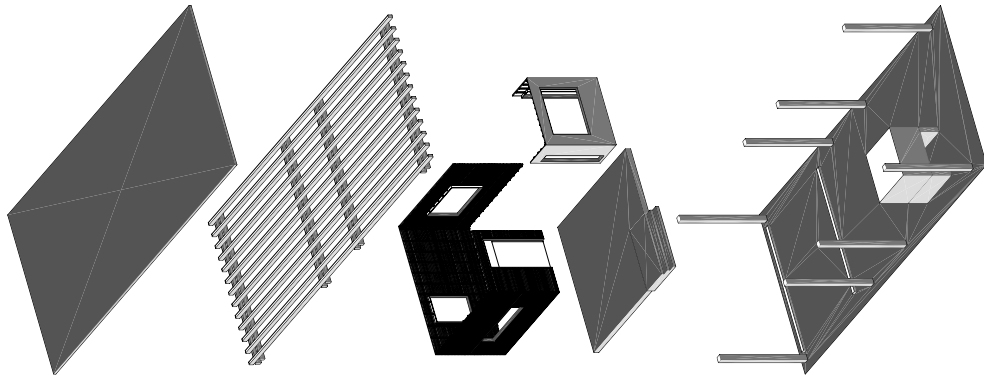


PAVILLON DU FOUR A PAIN

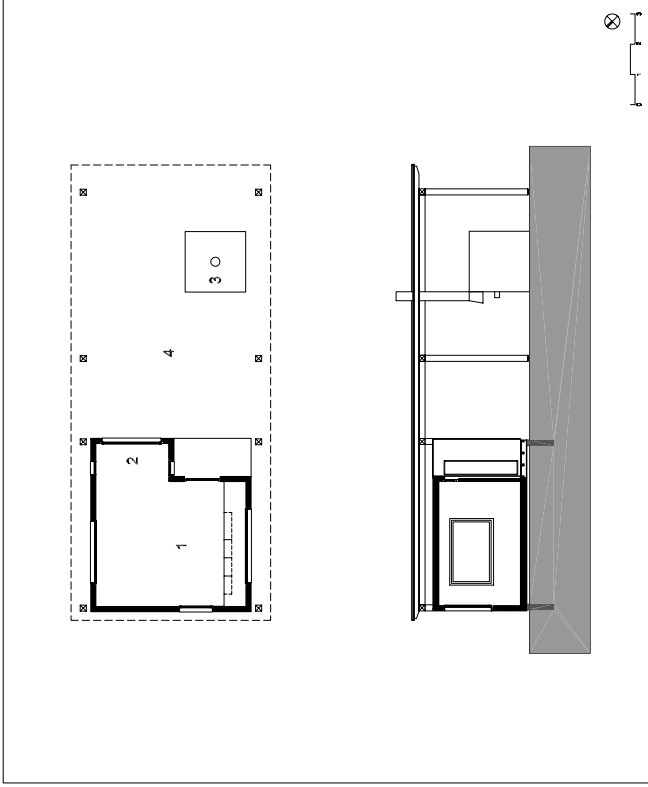
Le pavillon a été créé pour y abriter le four à pain construit lors du 175ème anniversaire de la fondation de la commune, ainsi que les réunions de l'association créée pour l'occasion. L'installation comprend la mise en place d'un pavillon et d'un couvert. Le pain est fabriqué à l'intérieur de l'édicule et cuit dans le four extérieur. Les manifestations communales, établies dans la cour d'école, trouvent dans cette infrastructure un complément d'activités et donnent l'occasion de procéder à la vente de cet aliment.

L'équipement est inséré dans la composition de l'ensemble des aménagements prévus à cet endroit. Bordant un mail d'arbres et la cour d'école, il complète l'utilisation des espaces publics qui en est faite par les élèves, leurs parents ou toutes les autres personnes qui fréquentent ces lieux. Surélevé du sol et disposé sous un grand couvert en bois, le pavillon est envisagé comme un volume unique. Un seul espace dans lequel s'organisent les tâches relatives à la production et la vente du pain.

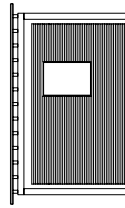


PAVILLON DU FOUR A PAIN, ZONE SCOLAIRE ET SPORTIVE, PERLY CERTOUX

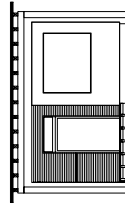




PLAN / COUPE LONGITUDINALE



FACADE NORD-OUEST

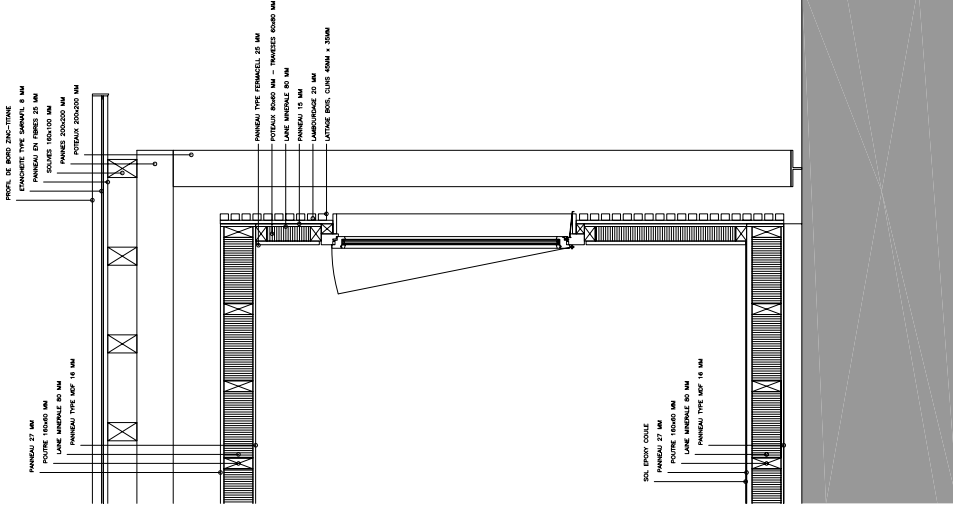
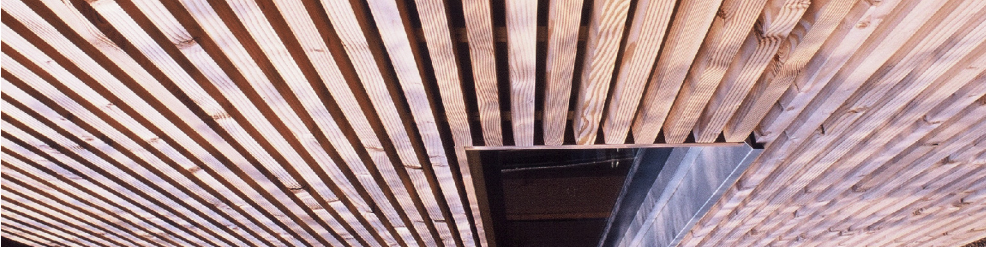


FACADE SUD-EST

PAVILLON DU FOUR A PAIN, ZONE SCOLAIRE ET SPORTIVE, PERLY CERTOUX



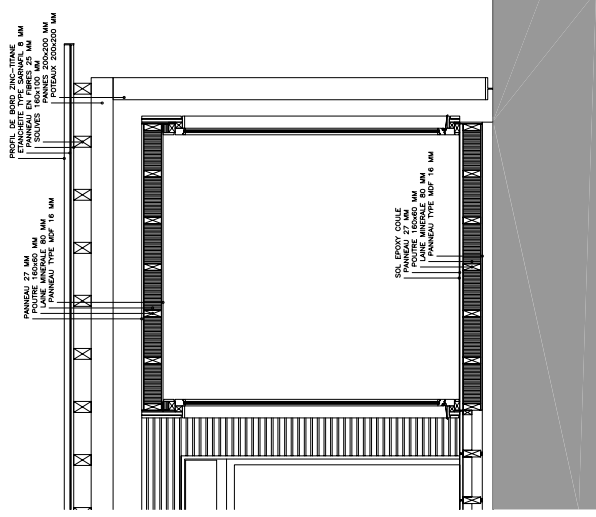
- 1. Cuisine / Préparation
- 2. Guichet / Vente
- 3. Four à pain
- 4. Couvert



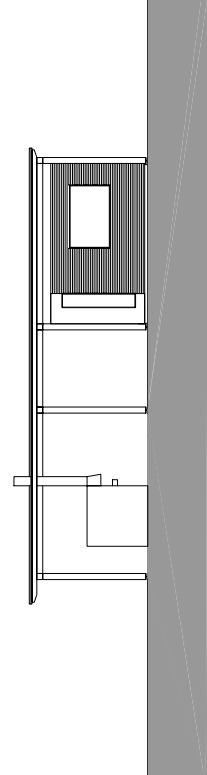
COUPE SUR FENETRE

PAVILLON DU FOUR A PAIN, ZONE SCOLAIRE ET SPORTIVE, PERLY CERTOUX





COUPE SUR ESPACE DE VENTE



FACADE NORDEST

PAVILLON DU FOUR A PAIN, ZONE SCOLAIRE ET SPORTIVE, PERLY CERTOUX

