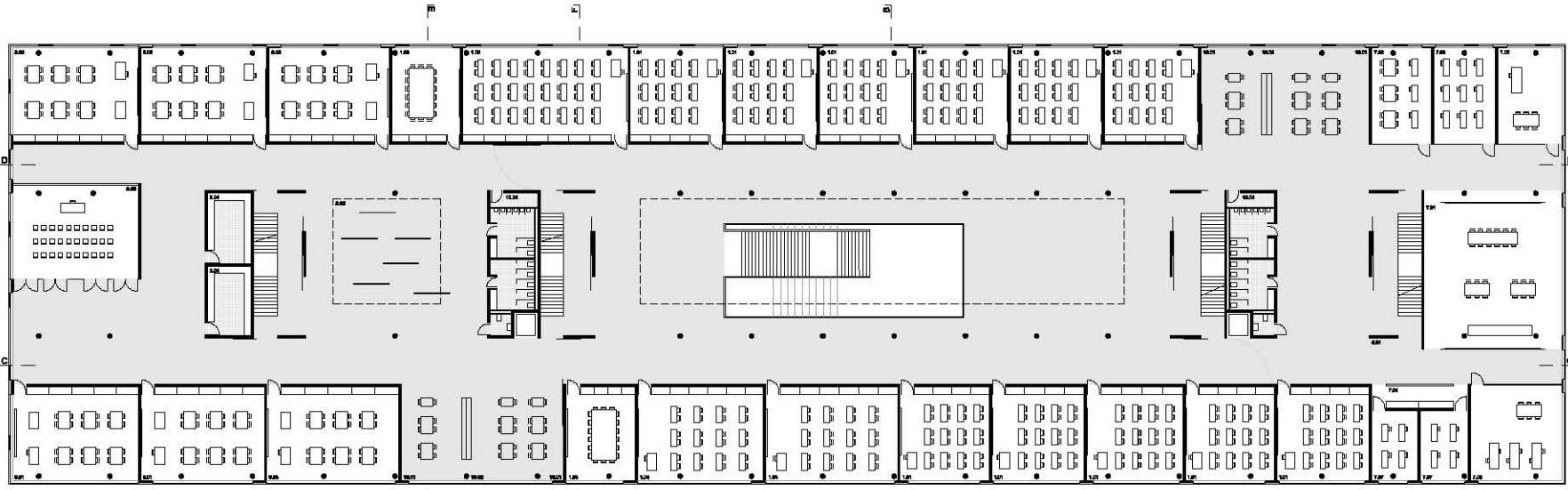
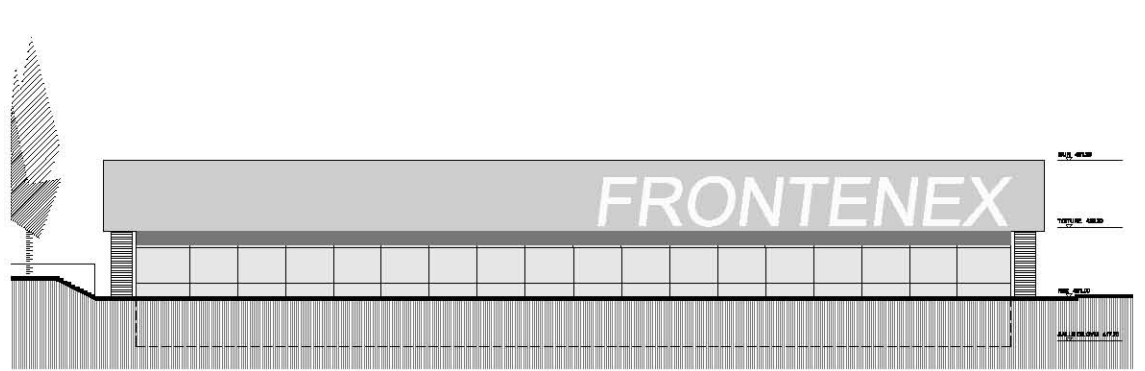


PLAN COLLEGE 1ER ETAGE 1/200

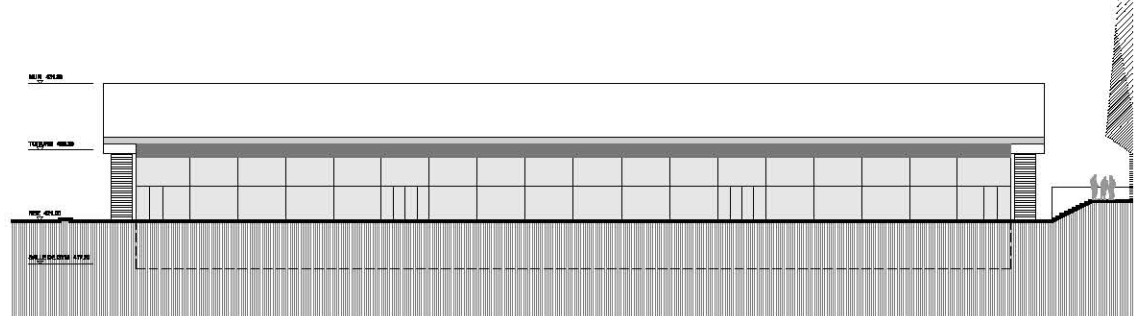


- LEGENDE
- 1.01 SALLE DE COURS 34 PLACES x11
 - 1.02 SALLE DE COURS 4800 PLACES x1
 - 1.03 SALLE SEMINAIRE 10 PLACES x2
 - 1.04 SALLE MULTIMEDIA 24 PLACES x2
 - 2.01 SALLE DE DESSIN x2
 - 2.02 ATELIER SAC / MODELAGE / GRAVURE x1
 - 2.03 SALLE IMAGE ET MEDIA x1
 - 2.04 DEPOIT x2
 - 2.05 SALLE DE MUSIQUE x1
 - 2.06 SALLE D'EXPOSITION x1
 - 7.01 SALLE DES MATHS x1
 - 7.02 SALLE DE TRAVAIL x1
 - 7.03 LOCAL INFORMATIQUE MATHS x1
 - 7.04 LOCAL POLYCOPIER MATHS x1
 - 7.05 ATELIER ASSISTANTS TECHNIQUES x1
 - 7.06 ATELIER ASSISTANTS TECHNIQUES x1
 - 7.07 LOCALS ELEVES x2
 - 10.01 ZONE DE TRAVAIL QUARTIER x2
 - 10.02 CABBRES ETUDIANTS x2
 - 10.04 LOCALS TECHNIQUES ET DE NETTOYAGE x2

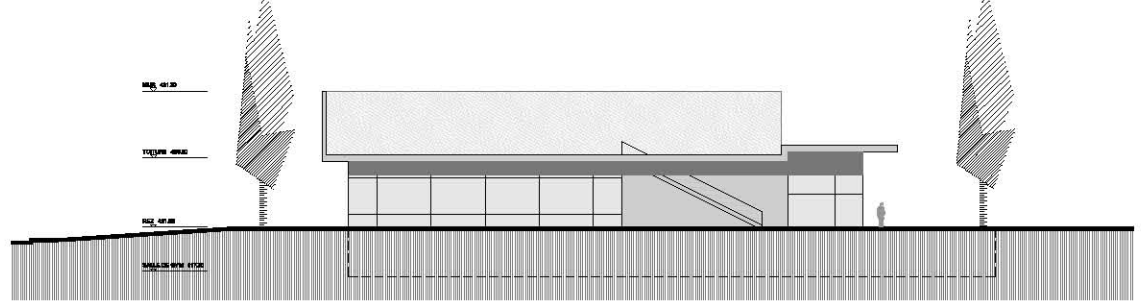
ELEVATION NORD-OUEST GYM 1/200



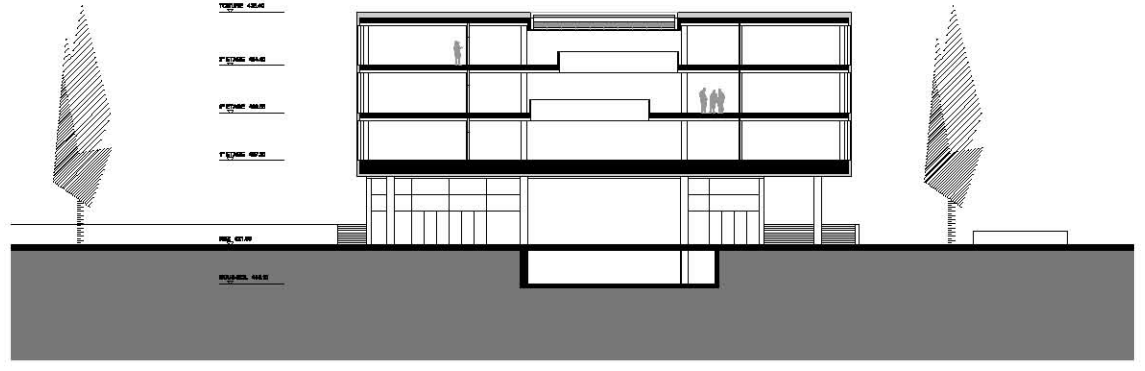
ELEVATION SUD-EST GYM 1/200



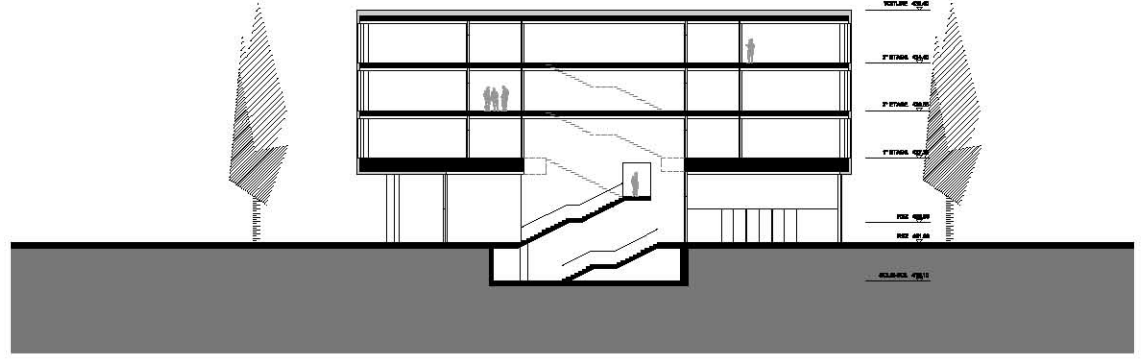
ELEVATION SUD-OUEST GYM 1/200



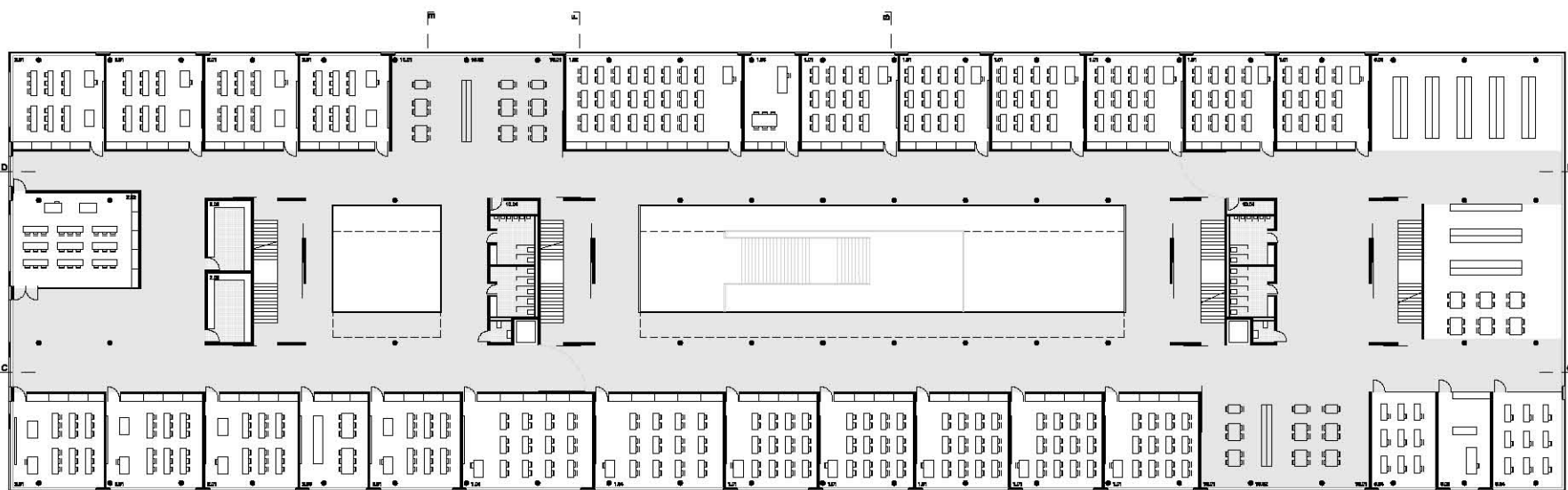
COUPE E-E 1/200



COUPE F-F 1/200

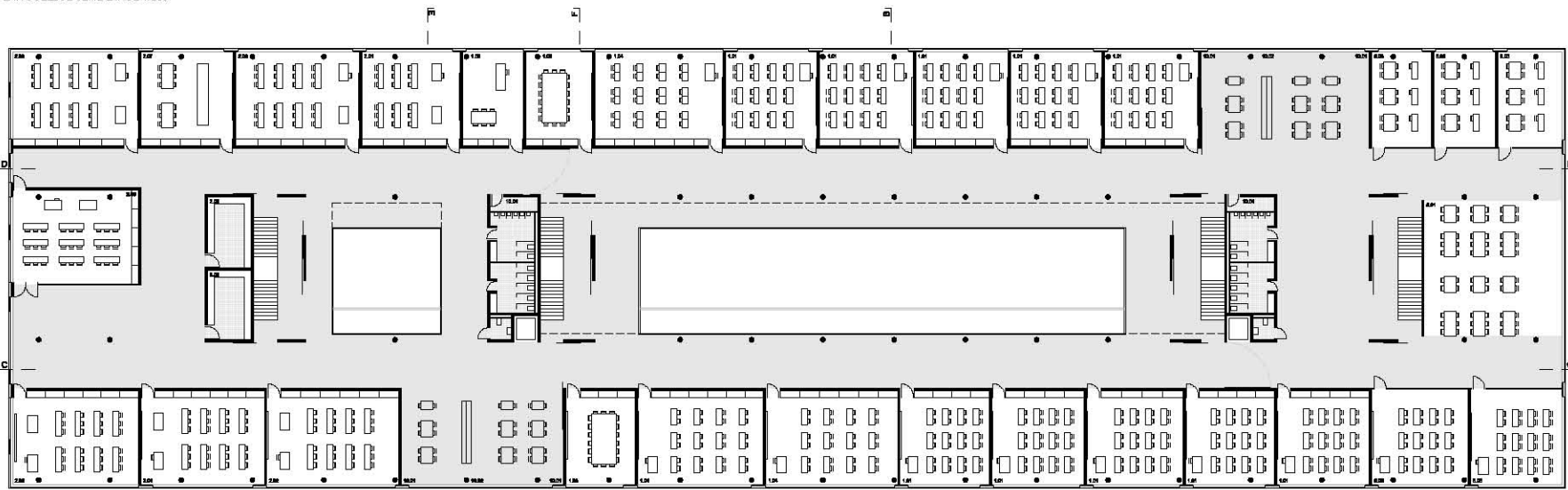


PLAN COLLEGE 2EME ETAGE 1/200



- LEGENDE
- 1.01 SALLE DE COURS 34 PLACES x11
 - 1.02 SALLE DE COURS 4800 PLACES x1
 - 1.04 SALLE MULTIMEDIA 24 PLACES x2
 - 1.05 BUREAU DE DISCIPLINES x1
 - 2.01 SALLE POLYVALENTE DE SCIENCES x2
 - 2.02 SALLE POLYVALENTE DE SCIENCES x1
 - 2.03 PREPARATION BIOLOGIE x1
 - 2.04 DEPOIT DE SCIENCES x1
 - 2.05 BUREAU D'ANATOMIE + MEDICALE x1
 - 2.06 BUREAU D'ANATOMIE x1
 - 2.07 SALLE MULTIMEDIA x1
 - 10.01 ZONE DE TRAVAIL QUARTIER x2
 - 10.02 CABBRES ETUDIANTS x2
 - 10.04 LOCALS TECHNIQUES ET DE NETTOYAGE x2

PLAN COLLEGE 3EME ETAGE 1/200



- LEGENDE
- 1.01 SALLE DE COURS 34 PLACES x10
 - 1.02 SALLE DE SEMINAIRES 10 PLACES x2
 - 1.04 SALLE MULTIMEDIA 24 PLACES x2
 - 1.05 BUREAU DE DISCIPLINES x1
 - 2.01 SALLE POLYVALENTE DE SCIENCES x1
 - 2.02 SALLE POLYVALENTE DE SCIENCES x1
 - 2.04 LABORATOIRE PHYSIQUE x1
 - 2.05 PREPARATION PHYSIQUE x1
 - 2.06 LABORATOIRE CHIMIE x1
 - 2.07 PREPARATION CHIMIE x1
 - 2.08 DEPOIT DE SCIENCES x2
 - 2.09 LOCAL TECHNIQUE x1
 - 2.10 BUREAU D'ANATOMIE + MEDICALE x1
 - 2.01 SALLE DE TRAVAIL x2
 - 2.02 SALLE DE COURS 34 PLACES x2
 - 10.01 ZONE DE TRAVAIL QUARTIER x2
 - 10.02 CABBRES ETUDIANTS x2
 - 10.04 LOCALS TECHNIQUES ET DE NETTOYAGE x2