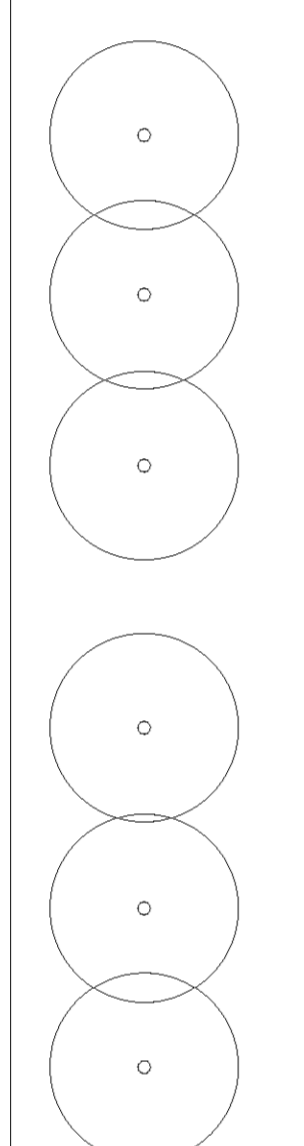


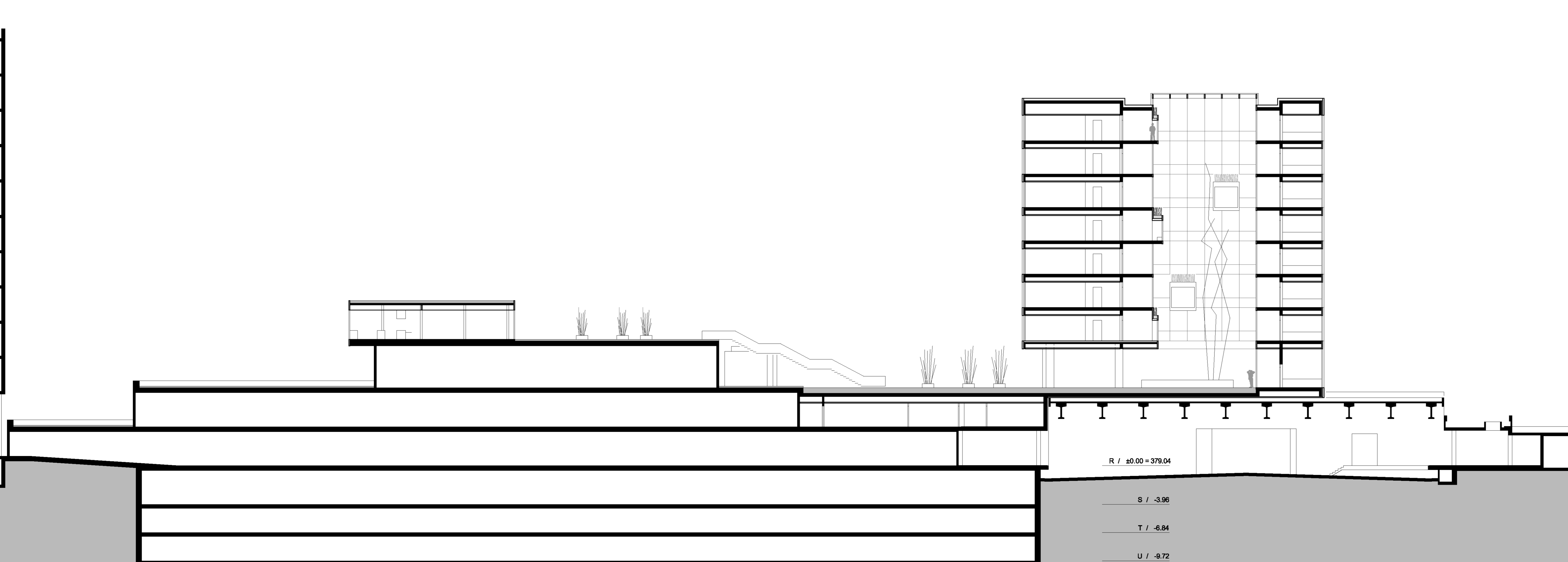
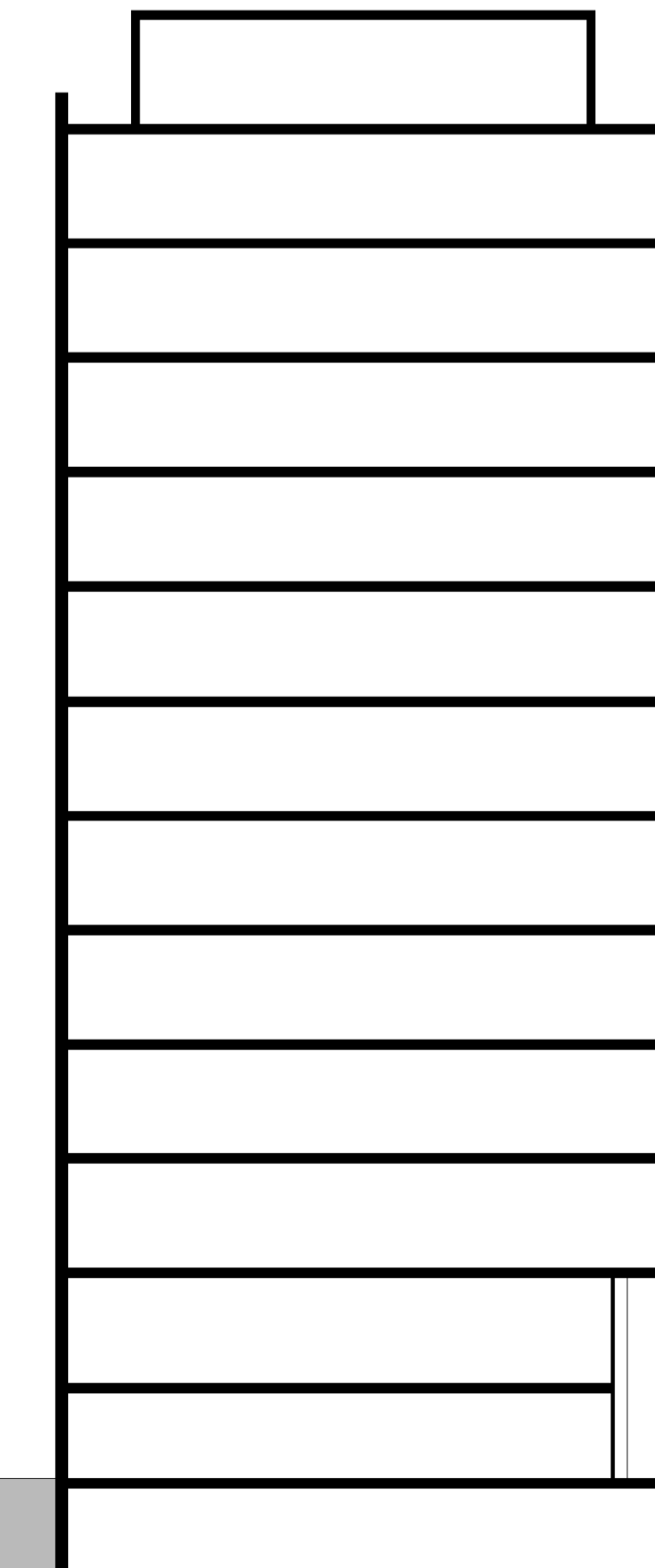
NIVEAU 2 - 7 ECH. : 1/200

Locaux	M2	Description
<b>2 unités de soins de 28 lits chacune = 56 lits</b>		
2.1 à 2.3	105	Soins intermédiaires de cardiologie, neurologie, pneumologie, médecine
2.1.1	6	Bloc sanitaires W.C / Douche
2.4 à 2.11	30	Chambres à 2 lits
2.4.1 à 2.11.1	6	Blocs sanitaires W.C / Douche
2.13 à 2.15	30	Chambres d'isolement à 1 - 2 lits
2.13.1 à 2.15.1	6	Blocs sanitaires W.C / Douche
2.16	32	Séjour patients / Loggia
2.17	15	Salle de bains communes
2.18	36	Accueil / Attente visiteurs
2.19	48	Bureau infirmières / Pharmacie
2.20	16	Bureau IRU
2.21	32	Office alimentaire / Traisnerie
2.22	16	Local de repos / Réunion
2.23	16	Salle d'entretien des familles
2.24	32	Bureau des internes
2.25	16	Local de soins polyvalents
2.26	9	Vidur
2.27	9	Vidur
2.28	9	Vidur
2.29	9	Vidur
2.30	7	Local nettoyage
2.31	32	Nettoyage des lits
2.32	19	Approvisionnement matériels
2.33	18	Stockage matériel de soins
2.34	15	Local d'évacuation du matériel
2.35	7	W.C personnel / Hommes
2.36	9	W.C personnel / Femmes
2.37	5	W.C / Handicapés
2.38	8	W.C / Visiteurs
2.60	12	Technique



ATTIQUE ECH. : 1/200

Locaux	M2	Description
<b>Locaux techniques</b>		
S3	190	Centrale de ventilation / Climatisation
S9	33	Local groupe de secours
A1	85	Locaux techniques



COUPE B-B ECH. : 1/200

A /	+37.45
7 /	+33.10
6 /	+29.70
5 /	+28.30
4 /	+22.90
3 /	+19.50
2 /	+18.10
1 /	+12.70
O /	+7.92
P /	+3.96

R / ±0.00 = 379.04

S / -3.96

T / -6.84

U / -9.72

